

Tab.1

LICZBA POJAZDÓW SILNIKOWYCH W LATACH 1991- 2002								
lata	pojazdy silnikowe		w tym:					
			samochody osobowe		samochody ciężarowe		motocykle	
	Ogółem	1991=100%	Ogółem	1991=100%	Ogółem	1991=100%	Ogółem	1991=100%
1991	9860739	100	6112171	100	1151458	100	1235640	100
1992	10206990	103,5	6504716	106,4	1212058	105,3	1134366	91,8
1993	10437538	105,8	6770557	110,8	1235158	107,3	1067634	86,4
1994	10858094	110,1	7153141	117	1306861	113,5	1008410	81,6
1995	11185781	113,4	7517266	123	1354099	117,6	929269	75,2
1996	11765401	119,3	8054448	131,8	1431357	124,3	875663	70,9
1997	12283503	124,6	8533449	139,6	1487439	129,2	842358	68,2
1998	12709244	128,9	8890763	145,5	1562814	135,7	819902	66,4
1999	13169216	133,5	9282816	151,9	1682887	146,1	804461	65,1
2000	14106078	143,1	9991260	163,5	1879068	163,2	802618	64,9
2001	14724293	149,3	10503052	171,8	1979293	171,9	802752	65

Tab.2

POJAZDY OBCE - WJAZD DO POLSKI W 2002 ROKU NA POSZCZEGÓLNYCH ODCINKACH GRANICY PAŃSTWOWEJ			
Odcinek granicy z:	Samochody osobowe	Pojazdy ciężarowe	Autobusy
Federacją Rosyjską	315.186	28.962	6.299
Republiką Litewską	239.863	264.488	12.221
Republiką Białoruś	1.161.518	188.033	21.113
Ukrainą	1.272.604	104.831	28.939
Republiką Słowacką	372.709	85.841	9.610
Republiką Czeską	2.876.185	215.814	20.683
Niemcami	6.991.574	555.768	40.113
morski	35.893	26.301	1.280
Ogółem	13.265.532	1.470.038	140.258

Tab.3

DANE O WYPADKACH, MOTORYZACJI I ZALUDNIENIU W Polsce										
Rok	Liczba wypadków	Liczba zabitych	Liczba rannych	Liczba kolizji (zgłoszonych policji)	Liczba pojazdów w tys.	Liczba sam. os. w tys.	Liczba mieszkańców w tys.	Zagrożenie mieszkańców (zabici na 100 000 mk)	Ciężkość wypadków (zabici na 100 wypadków)	Wskaźnik motoryzacji (liczba s.os. na 1000 mk)
1990	50 532	7 333	59 611	106 693	9 041	5 261	38 183	19,2	15	138
1991	54 038	7 901	65 242	130 951	9 860	6 112	38 309	20,6	15	160
1992	50 989	6 946	61 046	139 637	10 207	6 505	38 418	18,1	14	169
1993	48 901	6 341	58 812	146 650	10 438	6 771	38 505	16,5	13	176
1994	53 647	6 744	64 573	162 816	10 858	7 153	38 581	17,5	13	185
1995	56 904	6 900	70 226	197 159	11 186	7 517	38 609	17,9	12	195
1996	57 911	6 359	71 419	214 006	11 766	8 054	38 639	16,5	11	208
1997	66 586	7 310	83 169	253 356	12 284	8 533	38 650	18,9	11	221
1998	61 855	7 080	77 560	291 381	12 709	8 891	38 661	18,3	11	230
1999	55 106	6 730	68 449	313 073	13 169	9 283	38 654	17,4	12	240
2000	57 331	6 294	71 638	335 717	14 106	9 991	38 644	16,3	11	250
2001	53 799	5 534	68 194	342408	14 724	10 503	38 641	14,2	10	260
2002	53559	5827	67498	350000*	15 200**	11 000**	38 640**	15	11	285**

Źródło: Komenda Główna Policji - Zarząd Ruchu Drogowego Biura Służby Prewencyjnej,
Instytut Transportu Samochodowego

Uwaga:

* - szacowana liczba kolizji zgłoszonych Policji. Ocenia się wspólnie z towarzystwami i firmami ubezpieczeniowymi, że rzeczywista liczba kolizji przekracza 1,0 mln rocznie

** - dane szacowane

Tab.4

**BEZPIECZEŃSTWO DROGOWE W POLSCE I WYBRANYCH KRAJACH ŚWIATA W
2000 ROKU**

KRAJ	LICZBA POJAZDÓW (w tys.)	WYPADKI OGÓŁEM	ZABICI OGÓŁEM	CIEŻKOŚĆ WYPADKÓW (zabici na 100 wypadków)	ZAGROŻENIE MIESZKAŃCÓW (zabici na 100 tys.mk.)	ZABICI PIESI	% do ogółu zabitych	ZAGROŻENIE PIESZYCH (zabici na 100 tys. mk)	RANNI OGÓŁEM
AUSTRIA	5 117	42 126	976	2	12	140	14,3	2	54929
BELGIA	5 735	49 065	1 470	3	14	142	9,6	1	70760
CZECHY	4 680	25 445	1 486	5	14	362	24,4	3	32439
DANIA	2 409	7 346	498	7	9	99	19,9	2	7346
FINLANDIA	2 483	6 633	398	6	8	62	15,6	1	8508
FRANCJA	34 278	121 223	8 079	7	14	838	10,4	1	162117
HISZPANIA	23 284	101 729	5 776	6	15	898	15,5	2	149781
HOLANDIA	7 864	37 947	1 082	3	7	106	9,8	1	46084
JAPONIA	78 682	931 334	10 403	1	8	2 955	28,4	2	1154360
NIEMCY	51 364	382 949	7 505	2	9	993	13,2	1	504074
POLSKA	14 106	57 331	6 294	11	16	2 256	35,8	6	71638
SZWAJCARIA	4 583	23 737	592	2	8	130	21,9	2	30058
SZWECJA	4753	15770	591	4	7	73	12,4	1	22032
USA	217028	2107000	41800	1	15	4739	11,3	2	3192000
WĘGRY	2706	17493	1200	7	12	346	28,8	3	22698
W.BRYTANIA	28790	233729	3580	2	6	889	24,8	2	331423

wg danych Instytutu Transportu Samochodowego, Centrum Bezpieczeństwa Drogowego

Tab.5

**BEZPIECZEŃSTWO DROGOWE W WYBRANYCH KRAJACH EUROPY
W 2001 ROKU**

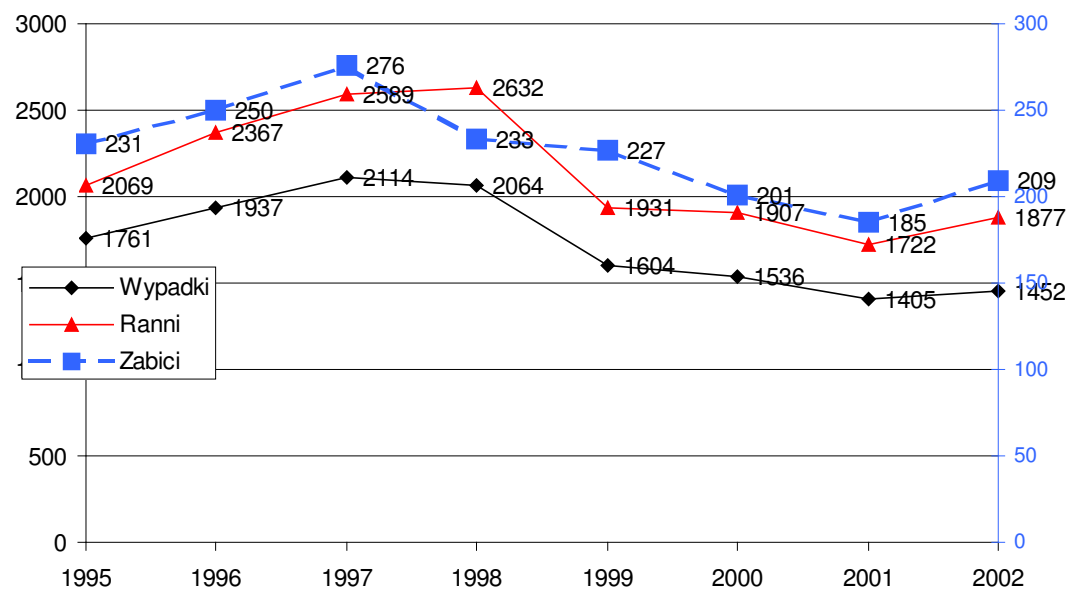
KRAJ	LICZBA POJAZDÓW (w tys.)	WYPADKI OGÓŁEM	ZABICI	CIEŻKOŚĆ WYPADKÓW (zabici na 100 wypadków)	RANNI	OFIAROCHŁONNOŚĆ WYPADKÓW (zabici i ranni na 100 wypadków)
AUSTRIA	5228	43073	958	2	56265	133
CZECHY	4706	26027	1334	5	33676	134
DANIA	2434	6860	431	6	8463	128
FRANCJA	34781	116745	8160	7	153945	139
HISZPANIA	24250	100393	5517	5	149599	154
HOLANDIA	8169	35313	993	3	42810	124
NIEMCY	52487	375345	6977	2	494775	134
NORWEGIA	2699	8244	275	3	11522	144
POLSKA	14724	53799	5534	10	68195	137
SZWAJCARIA	4707	23896	544	2	30160	128
SZWECJA	4872	15767	554	3	22327	145
WĘGRY	2840	18505	1239	7	24149	137

wg danych Sekretariatu Krajowej Rady Bezpieczeństwa Ruchu Drogowego

Tab.6

ZDARZENIA DROGOWE I ICH SKUTKI W LATACH 1995 - 2002 NA DROGACH WOJ. PODLASKIEGO								
ROK	WYPADKI		ZABICI		RANNI		KOLIZJE	
	IŁOŚĆ	WZROST SPADEK %	IŁOŚĆ	WZROST SPADEK %	IŁOŚĆ	WZROST SPADEK %	IŁOŚĆ	WZROST SPADEK %
1995	1761	-	231	-	2069	-	7285	-
1996	1937	10,2	250	8,2	2367	14,4	7680	5,4
1997	2114	9,1	276	10,4	2589	9,4	8930	16,3
1998	2064	-2,4	233	-15,6	2632	1,7	9929	11,2
1999	1604	-17,4	227	-2,6	1931	-26,6	10685	7,6
2000	1536	-4,2	201	-11,5	1907	-1,2	10425	-2,4
2001	1405	-8,5	185	-8	1722	-9,7	10672	2,4
2002	1452	3,3	209	12,9	1877	9	11178	4,7

Wypadki drogowe i ich skutki w latach 1995-2002



Tab.7

WYPADKI DROGOWE, ICH SKUTKI I KOLIZJE DROGOWE W LATACH 1995 - 2002 /łącznie/ NA TERENIE WOJ. PODLASKIEGO											
LP	POWIAT	WYPADKI	%	ZABICI	%	RANNI	%	KOLIZJE	%	WYPADKI KOLIZJE RAZEM	%
1	OGÓŁEM	13873	100,0	1786	100,0	17150	100,0	76784	100,0	90657	100,0
2	BIAŁYSTOK	4482	32,3	395	22,1	5505	32,1	37723	49,1	42205	46,6
3	ŁOMŻA	1668	12,0	175	9,8	2118	12,3	7226	9,4	8894	9,8
4	SUWAŁKI	1206	8,7	113	6,3	1456	8,5	8955	11,7	10161	11,2
5	AUGUSTÓW	850	6,1	140	7,8	990	5,8	3556	4,6	4406	4,9
6	BIELSK PODL.	1025	7,4	140	7,8	1233	7,2	2646	3,4	3671	4,0
7	GRAJEWO	537	3,9	112	6,3	639	3,7	2533	3,3	3070	3,4
8	HAJNÓWKA	443	3,2	83	4,6	488	2,8	977	1,3	1420	1,6
9	KOLNO	355	2,6	75	4,2	497	2,9	1399	1,8	1754	1,9
10	MONKI	272	2,0	48	2,7	347	2,0	1215	1,6	1487	1,6
11	SIEMIATYCZE	631	4,5	87	4,9	828	4,8	1895	2,5	2526	2,8
12	SEJNY	317	2,3	41	2,3	426	2,5	852	1,1	1169	1,3
13	SOKÓŁKA	933	6,7	153	8,6	1155	6,7	3521	4,6	4454	4,9
14	WYS. MAZ.	602	4,3	120	6,7	816	4,8	1967	2,6	2569	2,8
15	ZAMBRÓW	552	4,0	104	5,8	652	3,8	2319	3,0	2871	3,2

Tab.8

WYPADKI DROGOWE, ZABICI, RANNI I KOLIZJE DROGOWE W POSZCZEGÓLNYCH POWIATACH WOJEWÓDZTWA PODLASKIEGO W LATACH 2001 - 2002									
Lp	POWIAT / MIASTO	WYPADKI		ZABICI		RANNI		KOLIZJE	
		2001	2002	2001	2002	2001	2002	2001	2002
	OGÓŁEM W POWIATACH	1406	1452	185	209	1722	1877	10672	11178
1	BIAŁYSTOK	416	492	44	63	497	609	5419	5587
2	ŁOMŻA	175	202	15	18	229	264	896	939
3	SUWAŁKI	86	92	9	10	105	117	1199	1284
4	AUGUSTÓW	80	69	14	16	90	95	470	529
5	BIELSK PODL.	84	85	11	12	90	113	334	340
6	GRAJEWO	76	61	9	12	87	75	374	375
7	HAJNÓWKA	46	49	10	14	50	55	128	191
8	KOLNO	49	52	13	5	69	95	176	249
9	MONKI	36	39	6	7	48	44	167	204
10	SIEMIATYCZE	80	66	12	5	98	93	286	289
11	SEJNY	37	19	4	4	50	26	89	130
12	SOKÓŁKA	117	112	16	16	141	144	469	418
13	WYSOKIE MAZ.	67	61	10	14	100	86	338	316
14	ZAMBRÓW	57	53	12	13	68	61	327	327
1	m. BIAŁYSTOK	256	292	16	24	285	328	4304	4412
2	m. ŁOMŻA	70	79	2	1	74	97	578	667
3	m. SUWAŁKI	35	51	2	4	39	53	870	910

Tab.9

**MIEJSCA WYPADKÓW I KOLIZJI W LATACH 2001 - 2002 NA DROGACH WOJ.
PODLASKIEGO**

Miejsce wypadku		Wypadki		Zabici		Ranni		Kolizje	
		2001	2002	2001	2002	2001	2002	2001	2002
Obszar	zabudowany	841	872	73	71	938	1031	8426	8670
	niezabudowany	565	580	112	138	784	846	2246	2508
Drogi	krajowe	345	402	74	87	442	588	2143	2079
	wojewódzkie	189	179	38	32	235	234	949	710
	pozostałe*	851	855	73	90	989	1055	7580	8389
Miasta	Białystok	256	292	16	24	285	328	4304	4412
	Łomża	70	79	2	1	74	97	578	667
	Suwałki	35	51	2	4	39	53	870	910
prosty odcinek drogi		911	878	139	141	1067	1087	6160	6649
niebezpieczny zakręt		132	131	25	35	191	200	659	644
niebezpieczny zjazd		7	11	1	1	8	15	51	45
wierzchołek wzniesienia		13	13	0	5	18	17	69	80
rejon skrzyżowania		125	174	7	11	152	233	1277	1127
skrzyżowanie	dróg równorzędnych	53	68	3	3	70	96	253	210
	z drogą z pierwszeństwem	158	169	10	12	207	219	2045	2261
	o ruchu okrężnym	7	8	0	1	9	10	156	162

* z wyłączeniem powiatu białostockiego - brak danych dla dróg powiatowych.

Tab.10

**RODZAJE WYPADKÓW DROGOWYCH I KOLIZJI W LATACH 2001 i 2002 NA DROGACH WOJ.
PODLASKIEGO**

LP	RODZAJ ZDARZENIA		Wypadki		Zabici		Ranni		Kolizje	
			2001	2002	2001	2002	2001	2002	2001	2002
1	OGÓŁEM:		1406	1452	185	209	1722	1879	10672	11178
2	zderzenie się pojazdów w ruchu	czołowe	184	160	44	37	288	272	720	702
		boczne	297	333	24	33	398	463	4160	4304
		tylnie	113	117	10	13	130	160	2676	2695
3	najeżdżanie na:	pieszego	483	489	61	66	448	458	228	227
		unieruchomiony pojazd	18	23	2	2	23	41	1086	1282
		drzewo, słup, inny obiekt	167	185	27	40	247	285	642	669
		zaporę kolejową	0	1	0	0	0	1	6	18
		dziurę, wybój, garb	3	4	1	0	3	7	96	194
		zwierzę	6	3	0	0	8	4	357	401
4	wywrócenie się pojazdu		91	93	10	12	129	129	339	335
5	wypadek z pasażerem		11	17	3	1	8	25	0	5
6	inny rodzaj		33	27	3	5	40	34	362	346

Tab.11

**WYPADKI DROGOWE I KOLIZJE WG KATEGORII UCZESTNIKÓW RUCHU
W LATACH 2001 - 2002 NA DROGACH WOJEWÓDZTWA PODLASKIEGO**

SPRAWCY WG KATEGORII	Wypadki		Zabici		Ranni		Kolizje	
	2001	2002	2001	2002	2001	2002	2001	2002
OGÓŁEM	1406	1452	185	209	1722	1877	10643	11178
Z winy kierującego	1105	1140	136	153	1457	1600	9889	10258
Z winy pieszego	281	279	43	54	250	236	167	134
Z winy pasażera	5	8	3	0	2	8	9	8
Z innych przyczyn	13	22	3	2	11	28	558	744
współwina uczestników	2	3	0	0	2	5	20	34

Tab.12

**PRZYCZYNY WYPADKÓW DROGOWYCH I KOLIZJI ZAWINIONYCH PRZEZ
KIERUJĄCYCH POJAZDAMI W LATACH 2001 - 2002 NA DROGACH WOJ. PODLASKIEGO**

WYPADKI Z WINY KIERUJĄCYCH		Wypadki		Zabici		Ranni		Kolizje	
		2001	2002	2001	2002	2001	2002	2001	2002
OGÓŁEM		1105	1140	136	153	1457	1600	9889	10273
Nadmierna lub niedostosowana prędkość		368	366	63	73	544	546	1383	1266
Nieprzestrzeganie pierwszeństwa przejazdu		229	253	10	21	306	364	2942	2952
Nieprawidłowo wykonane:	wyprzedzanie	98	101	16	15	141	155	523	591
	wymijanie	40	41	5	7	58	78	381	465
	omijanie	25	33	6	4	27	40	512	565
	skręcanie	49	42	4	7	62	49	407	412
	cofanie	10	15	0	0	10	16	1241	1315
	zatrzymanie i postój	2	0	0	0	4	0	41	36
	przejeżdżanie przejść dla pieszych	109	101	7	6	109	103	54	83
Jazda po niewłaściwej stronie drogi		22	27	9	4	23	34	60	76
Wjazd przy czerwonym świetle		8	7	0	1	10	12	58	81
Nieprzestrzeganie innych znaków i sygnałów		1	3	0	0	1	5	16	12
Brak bezpiecznej odległości między pojazdami		47	56	0	3	63	91	1883	1991
Gwałtowne hamowanie		1	1	0	0	1	2	29	15
Jazda bez wymaganego oświetlenia		9	10	1	2	11	9	18	21
Zmęczenie i zaśnięcie		12	13	4	2	11	18	31	40
Ograniczenie sprawności psychomotorycznej		6	8	1	1	5	11	14	16
Inne		69	63	10	7	71	67	296	336

Tab.13

**WYPADKI DROGOWE I KOLIZJE Z PRZYCZYN NADMIERNEJ LUB
NIEDOSTOSOWANEJ DO WARUNKÓW PRĘDKOŚCI JAZDY W POSZCZEGÓLNYCH
POWIATACH WOJ. PODLASKIEGO W LATACH 2001 - 2002**

Lp	POWIAT / MIASTO	Wypadki		Kolizje		Zdarzenia (razem)	
		2001	2002	2001	2002	2001	2002
1	BIAŁYSTOK	98	101	646	495	744	596
2	ŁOMŻA	41	41	89	98	130	139
3	SUWAŁKI	10	15	81	88	91	103
4	AUGUSTÓW	22	27	70	69	92	96
5	BIELSK PODLASKI	21	32	50	28	71	60
6	GRAJEWO	15	12	77	59	92	71
7	HAJNÓWKA	20	11	25	28	45	39
8	KOLNO	19	9	30	35	49	44
9	MONKI	6	9	30	28	36	37
10	SIEMIATYCZE	21	25	42	51	63	76
11	SEJNY	11	8	23	36	34	44
12	SOKÓŁKA	38	39	60	78	98	117
13	WYSOKIE MAZ.	22	19	68	58	90	77
14	ZAMBRÓW	24	18	92	115	116	133

Tab.14

**KIERUJĄCY POJAZDAMI JAKO SPRAWCY WYPADKÓW I KOLIZJI DROGOWYCH W
LATACH 2001 - 2002 NA DROGACH WOJ. PODLASKIEGO**

POJAZD SPRAWCY		Wypadki		Zabici		Ranni		Kolizje	
		2001	2002	2001	2002	2001	2002	2001	2002
OGÓŁEM		1105	1140	136	153	1457	1600	9889	10273
rower		91	123	7	15	86	111	108	142
motorower		14	8	1	1	16	7	27	26
motocykl		35	51	4	4	45	65	33	37
samochód osobowy	z przyczepą	15	18	2	5	18	26	99	108
	bez przyczepy	777	794	103	111	1078	1168	7548	7800
	taxi	12	5	0	0	15	5	86	94
autobus	komunikacji publ.	11	6	1	0	11	7	111	121
	inny	1	2	0	0	1	4	31	35
samochód ciężarowy	z przyczepą	43	40	4	5	58	68	648	665
	bez przyczepy	62	70	7	10	78	108	1013	1030
ciągnik rolniczy	z przyczepą	13	13	4	1	13	14	72	88
	bez przyczepy	15	6	3	1	15	9	80	82
pojazd uprzywilejowany		0	2	0	0	0	6	7	10
pojazd zaprzęgowy		3	1	0	0	5	1	8	13
inny pojazd		13	1	0	0	18	1	18	22

Tab.15

WYPADKI DROGOWE I KOLIZJE ZAWINIONE PRZEZ NIETRZEŻWYCH PIESZYCH I KIERUJĄCYCH W LATACH 2001-2002 NA DROGACH WOJ. PODLASKIEGO									
WYSZCZEGÓLNIENIE		Wypadki		Zabici		Ranni		Kolizje	
		2001	2002	2001	2002	2001	2002	2001	2002
OGÓŁEM:		206	229	44	54	231	278	447	485
PIESI		65	72	18	25	49	49	47	38
KIERUJĄCY:		141	157	26	29	182	229	400	447
w tym wg. rodzaju pojazdu:	sam. osobowy	107	122	17	25	150	189	303	355
	sam. ciężarowy	5	5	1		5	9	35	36
	autobus								1
	ciągnik rolniczy	8	3	4	1	6	4	22	26
	motocykl	6	11	2		7	14	7	2
	motorower	3	3		2	2	2	4	2
	rower	12	13	2	1	12	11	24	23
	poj. zaprzęgowy							4	2
	inny pojazd							1	

Tab.16

**PRZYCZYNY WYPADKÓW DROGOWYCH I KOLIZJI ZAWINIONYCH PRZEZ PIESZYCH
W LATACH 2001 - 2002 NA DROGACH WOJ. PODLASKIEGO**

WYPADKI Z WINY PIESZYCH		Wypadki		Zabici		Ranni		Kolizje	
		2001	2002	2001	2002	2001	2002	2001	2002
OGÓŁEM		281	279	43	54	250	236	167	134
Stanie na jezdni, leżenie		17	18	9	12	8	6	8	2
Chodzenie nieprawidłową stroną jezdni		20	21	8	12	13	11	7	4
Wejście na jezdnię przy czerwonym świetle		12	14	3	5	10	9	8	7
Nieostrożne wejście na jezdnię	przed jadącym pojazdem	125	134	16	16	115	126	81	59
	z za pojazdu, przeszkody	26	31	1	1	25	31	14	18
Nieprawidłowe przekraczanie jezdni	zatrzymanie się, cofnięcie	4	3	0	0	4	3	1	0
	przebieganie	33	24	4	1	31	23	19	16
Przekraczanie jezdni w miejscu niedozwolonym		17	18	0	6	18	12	4	10
Dzieci do lat 7	zabawa na jezdni	0	2	0	0	0	2	1	0
	wtargnięcie na jezdnię	18	11	0	1	18	10	5	2
Inne		9	3	2	0	8	3	19	16